

NOTICE DE MONTAGE

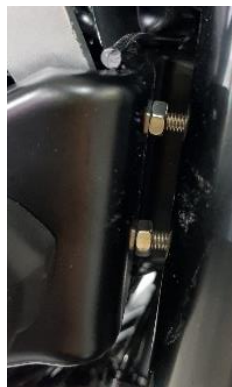
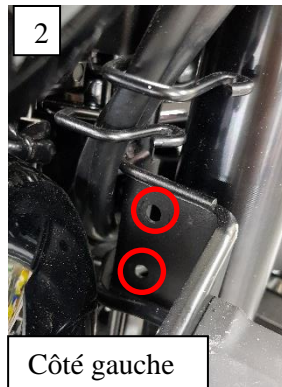
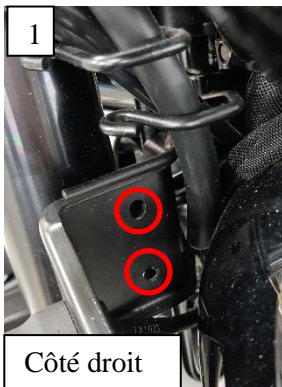
SAUTE-VENT ERMAX ADAPTABLE SUR Z 900 RS 2018 → ∞ Durée estimée de montage : 20 min.

Kit de fixation

- 2 pattes de fixation
- 8 vis 5x15 FHc
- 4 inserts caoutchouc Ø5
- 4 écrous frein Ø5

Montage

- Positionner les pattes de fixations fournies aux emplacements indiqués ci-dessous (photos 1 et 2), à l'aide de 4 vis FHc 5x15 ainsi que les 4 écrous frein Ø5. Ne pas serrer entièrement le tout :



Petite astuce pour le montage des pattes : placer du scotch sur votre clé plate afin de maintenir les écrous en position, comme ceci :



- Une fois les pattes positionnées, monter les inserts caoutchouc sur le saute-vent puis le mettre en place entre les pattes de fixation. Fixer le saute-vent à l'aide des 4 vis FHc 5x15 restantes.
- Une fois l'assemblage saute-vent plus pattes effectué, vérifier le bon positionnement puis fixer entièrement le tout (le saute-vent sur les pattes ainsi que les pattes sur la moto).



« ATTENTION »

- * Tout accessoire monté ne sera plus considéré comme neuf et ne sera **ni repris ni échangé**.
- * Les accessoires Ermax sont conçus pour des **montes d'origine**. Ils ne seront pas garantis s'ils sont utilisés dans d'autres conditions.
- * En raison des tolérances de fabrication des véhicules, indépendantes de notre volonté, certains produits Ermax peuvent nécessiter des ajustements lors de la fixation.
- * Les marques de fabricant de motos citées sont indiquées exclusivement comme référence nécessaire à la destination des accessoires Ermax.
- * Attention aux serrages excessifs qui pourraient abîmer ou casser nos accessoires en plastique et les vis en aluminium.
- * Les bulles abîmées par un **lavage inadéquat** ne sont pas garanties (dissolvant, essence, détergent, produits abrasifs, corrosifs...). Essayer immédiatement les liquides de frein ou de batterie qui pourraient déborder sur les accessoires.

FITTING INSTRUCTIONS

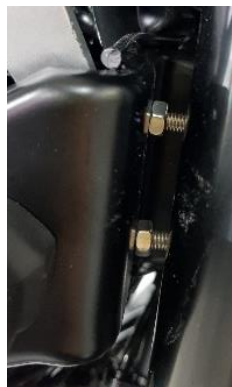
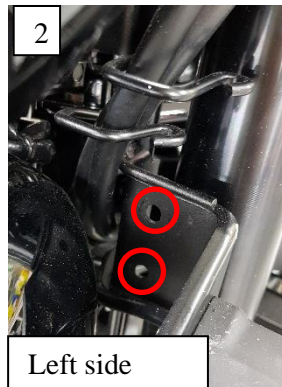
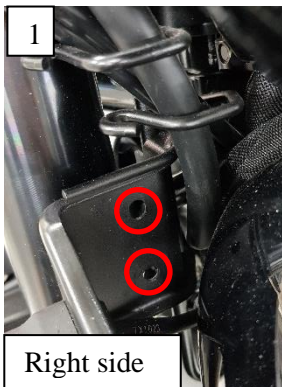
ERMAX NOSE SCREEN **ADAPTABLE ON Z 900 RS 2018** → ∞ Estimated mounting time: 20 min.

Fitting kit

- 2 fitting brackets
- 4 rubber inserts Ø5
- 8 screws 5x15 FHc
- 4 self-locking nuts Ø5

Fitting instructions

- Position the provided fitting brackets at the locations indicated below (photos 1 and 2), with 4 screws FHc 5x15 and the 4 self-locking nuts Ø5. Do not fully tighten everything:



Small tip for the bracket mounting: place tape on your flat wrench to keep the nuts in position, like this:



- Once the brackets are positioned, mount the rubber insert on the nose screen, then place it between the brackets. Screw the nose screen with the remaining 4 screws FHc 5x15.
- Once the nose screen is installed, control that it is well positioned and then fix everything (the nose screen on the brackets as well as the brackets on the motorcycle).



« CAUTION »

- * Accessories gone up on the motorbike will not be any more considered as new and will be **neither retaken nor exchanged**.
- * Ermax accessories are foreseen for **original equipments**. They will not be guaranteed if they are used in others conditions.
- * Due to vehicles made tolerances, beyond our control, some Ermax products might need adjustments to fit.
- * The mentioned label of motorbikes's manufacturers are indicated exclusively as a reference to Ermax accessories.
- * Care to excessive clampings which may damage or break our plastic accessories and aluminium screws.
- * Screens damaged by an **inadequat washing** are not guaranteed (abrasive, corrosive ... products, solvent, thinner, benzine ...). Wash immediately brake or battery fluid which may flow on accessories.