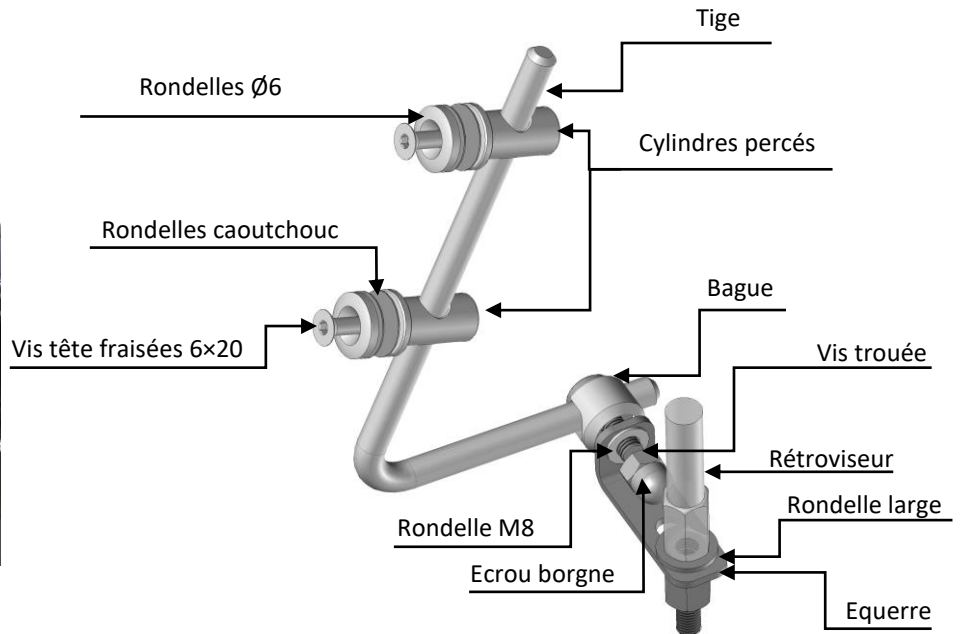


PARE-BRISE UNIVERSEL DECOUPE « Ω » « O » « M »

*Sportiva*<sup>®</sup> *Mini Sportiva*<sup>®</sup> *Piccola*<sup>®</sup>



**KIT DE FIXATION**

- 2 tiges Ø10
- 2 équerrres de fixation réglables
- 2 bagues
- 2 écrous borgnes M8
- 4 cylindres percés L : 30mm
- 4 rondelles Ø6
- 2 kits adaptateurs rétroviseur/équerre, pas à droite « R » et pas à gauche « L » (petit et grand modèle)
- 2 rondelles M8
- 8 rondelles larges caoutchouc Ø6
- 2 vis trouées M8 L : 15mm
- 2 rondelles larges Ø8
- 4 vis tête fraisée 6x20

**MONTAGE**

- Dévissez les rétroviseurs puis choisissez les 2 adaptateurs rétroviseur/équerre en fonction de votre scooter. Il se peut que les adaptateurs ne soient pas nécessaires dans le cas où la fixation du rétroviseur est assez haute.
- Vissez les adaptateurs dans les filetages des rétroviseurs en veillant bien qu'une fois serrés, ils dépassent suffisamment pour permettre le montage de l'équerre de fixation.
- Placez l'équerre de fixation sur l'adaptateur, puis la rondelle large et fixez l'ensemble avec le rétroviseur. En fonction de l'écartement entre les deux rétroviseurs, les équerrres se placent vers l'intérieur ou vers l'extérieur du scooter.
- Mettez en place les tiges de fixation.
- Positionnez les 4 cylindres percés sur les 2 tiges de fixation coudées.

**SUR LE PARE BRISE**

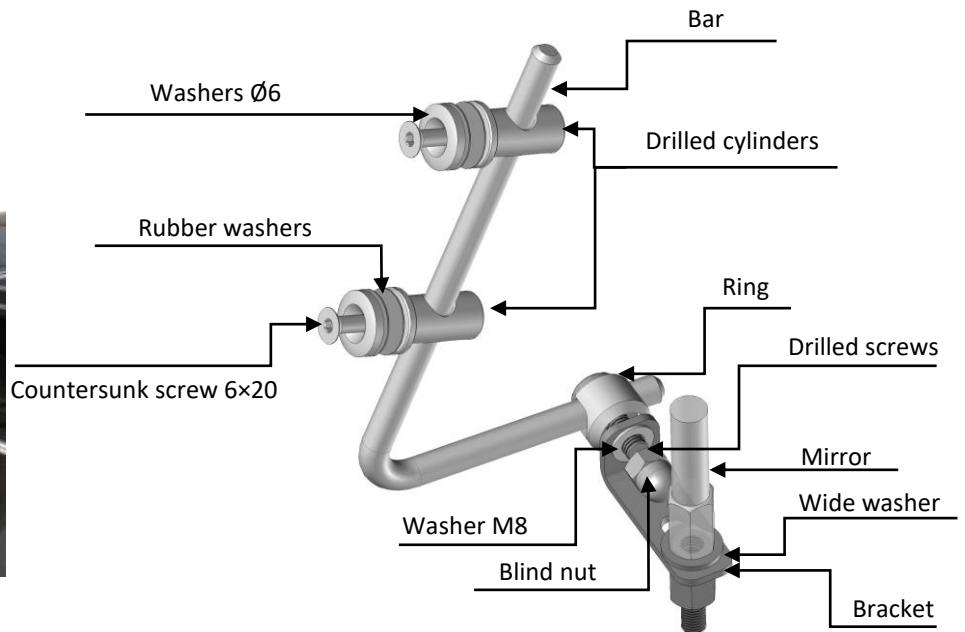
- Insérez la vis dans la rondelle Ø6, puis la rondelle caoutchouc, le pare-brise et l'autre rondelle caoutchouc.
- Vissez le pare-brise sur les cylindres percés et serrez les vis une fois le pare-brise ajusté avec le contour du phare.

**Les fixations étant prévues pour un montage « universel »,  
des réglages de positionnement sont nécessaires.**

**« ATTENTION »**

Tout accessoire monté ne sera plus considéré comme neuf et ne sera **ni repris ni échangé**. Les accessoires Ermax sont conçus pour des **montes d'origine**. Ils ne seront pas garantis s'ils sont utilisés dans d'autres conditions. En raison des tolérances de fabrication des véhicules, indépendantes de notre volonté, certains produits Ermax peuvent nécessiter des ajustements lors de la fixation.

# UNIVERSAL WINDSHIELD « Ω » « O » « M » CUTTING Sportivo® Mini Sportivo® Piccolo®



## KIT DE FIXATION

- 2 Ø10 bars
- 2 adjustable brackets
- 2 rings
- 2 M8 blind nuts
- 4 drilled cylinders L: 30mm
- 4 Ø6 washers
- 2 kits of mirror/bracket adapters, right thread « R » and left thread « L » (small and big model)
- 2 M8 washers
- 8 Ø6 rubber wide washers
- 2 drilled screws M8 L: 15mm
- 2 Ø8 wide washers
- 4 6x20 countersunk screws

## ASSEMBLY

- Unscrew the mirrors and choose the 2 mirror/ bracket adapters for your scooter. Adapters may not be necessary when the mirror fixation is quite high.
- Screw the adapters into the threads of the mirrors paying attention, once tightened, they exceed to allow the fitting bracket mounting.
- Place the fitting bracket on the adapter, then the wide washer and secure all with the mirror. Depending on the distance between the 2 mirrors, brackets are inwards or towards from the scooters.
- Place the fitting bars, the 4 drilled cylinders on the 2 bent fitting bars.

## ON THE WINDSHIELD

- Insert the screw in the Ø6 washer, then the rubber washer, the windshield and the other rubber.
- Screw the windshield on the cylinders bored and tightens the screws once the windshield fitted with the outline of the headlight.

**The clips are provided for mounting "universal",  
positioning adjustments are necessary.**

### « CAUTION »

Accessories gone up on the motorbike will not be any more considerer as new and will be neither retaken nor exchanged. Ermax accessories are foreseen for original equipments. They will not be guaranteed if they are used in others conditions. Due to vehicles made tolerances, beyond our control, some Ermax products might need adjusting to fit.